

◎ 量身定做的健檢

◆ 「榮科醫學影像中心」特別針對國人前三位死因：癌症、腦血管疾病及心臟疾病，設計並提供下列特殊影像檢查：

1. 腫瘤篩檢(全身掃描-從頭部到骨盆腔)
2. 神經檢查(腦部結構、腦部灌流、頸動脈及顱內血管造影)
3. 心臟檢查(心臟功能、心肌灌流、冠狀動脈造影)
4. 全身動脈攝影檢查(心臟病、高血壓動脈硬化症)

◆ 針對個人需求，設計局部重點檢查：

1. 肝臟檢查(慢性肝炎或肝硬化患者)
2. 肺部檢查(長期吸煙者)
3. 乳房檢查(乳癌家族史者)

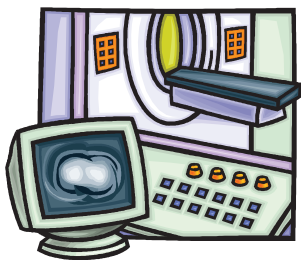
◎ 檢查時間：週一至週五 08:00~18:00、週六 08:00~12:00

地點：中正二樓「榮科醫學影像中心」

服務專線：(02) 2876-0166，院內分機 3505、3506

傳真號碼：(02) 2876-7338

網址：http://www.vghtpe.gov.tw/~vgh-ht/



貳、申辦醫療文件



一、各類證明書

類別	證 書 種 類	每份換地費	繳費地點	備 註	
中文證書	門診、住院診斷證明書	100	門診：第一門診之樓綜合櫃檯 住院：住院轉診中心服務櫃檯	門診 / 住院收費櫃檯	
	重大傷病申請書	100			
	外勞申請書用印	300			
	塵肺症證明	400			
	公勞農保傷病證明	100			
	公勞農保失能診斷書	400			
	國民年金身心障礙評量表	500			
	健保義肢申請書	100			
	出生證明書	20			
	死亡證明書	20			
英文證書	急診診斷證明書	100	急診收費櫃檯	急診收費櫃檯	
	急診外傷診斷證明	500	急診收費櫃檯		
	門診、急診、住院診斷證明書	200	住院組櫃檯		中正一樓 16號 17號 窗口
	出生證明書、死亡證明書	200	門診櫃檯		
	英文體檢證書	200	門診櫃檯		
成人英文疫苗注射	200	門診櫃檯			
費用證明	小兒英文疫苗注射	200	小兒部	小兒部	
	全年、英文醫療收費證明	100	中正一樓 19號 窗口		中正一樓 19號 窗口
	門診、急診保險給付證明	200			
	住院保險給付證明	200			
	單次自付醫療收費證明	50			
收據影印本加蓋章	10				

※**診斷證明書**：
員工、無職榮民第一份免費，第二份起50元份。

※**申辦時間**：
門診
週一至週五
08:00-20:30
週六
08:00-12:00

住院
◎住院診斷證明書：
週一至週六
08:00-22:00

◎**出生證明書**：
週一至週五
08:00-12:00
13:30-17:30
週六
08:00-12:00

急診
24小時，全年無休

二、病歷、影像資料拷貝

◆ 病歷資料部份

申請流程	申請人資格及應備證件表
A. 填寫「病歷資料申請表」 1. 說明所要複印之病歷資料名稱或項目、內容及期間。 2. 如不知項目、內容及期間者，可於門診看診時，順便請醫師協助傳遞。	【一】病人本人申請： 身分證正本 (如身分證、有照片之健保卡、駕照、護照、居留證或其他外文官方證件)。
B. 驗證(申請人資格及應備證件) ，如右表所列。	【二】法定代理人(未成年者資料)申請： 1. 法定代理人身分證正本。 2. 法定代理人與病人之關係證明文件(戶口名簿或病人身分證正本)。
C. 複印病歷資料 1. 10張以內，作業時間約需30至60分鐘。 2. 整本複印或數量過多，作業天數約需3至10個工作天。	【三】法定代理人(禁治產者資料)申請： 1. 法定代理人身分證正本。 2. 法定代理人與病人之關係證明文件(戶口名簿或病人身分證正本)。 3. 法院裁決書。 4. 戶籍謄本。
D. 計價收費 (1) 無職業及一般健保：第1張免費；第2張起每張10元。 (2) 有職業及一般健保：每張20元。 (3) 以上不論任何身份： 1. 出院病歷摘要免費。 2. 複印病歷資料費用超過200元，每張收費5元。 3. 複印病歷資料，除本收費標準外，不另收取新院等門診費用。	【四】代申請人： (1) 病人本人委託他人代申請： 1. 病人身分證正本 (如身分證、有照片之健保卡、駕照、護照、居留證或其他外文官方證件)。 2. 代申請人身分證正本。 3. 病人本人載明委託意旨、範圍之委託同意書。 (2) 未成年人的法定代理人委託他人代申請： 1. 法定代理人身分證正本。 2. 法定代理人與病人之關係證明文件(戶口名簿或病人身分證正本)。 3. 法定代理人之載明委託意旨、範圍之委託同意書。 4. 代申請人身分證正本。 (3) 禁治產者的法定代理人委託他人代申請： 1. 法定代理人身分證正本。 2. 法定代理人與病人之關係證明文件(戶口名簿或病人身分證正本)。 3. 法定代理人之載明委託意旨、範圍之委託同意書。 4. 代申請人身分證正本。 5. 法院裁決書。 6. 戶籍謄本。
E. 領取複印資料 (1) 10張以內：經複印完成、計價收費後，至複印櫃檯領取病歷資料。 (2) 整本複印或數量過多： 1. 留下聯絡電話，於複印完成後，通知到院完成計價收費程序後，領取病歷資料。 2. 或於下次門診看診時，完成計價收費程序後領取病歷資料。	【五】恆生者資料之申請 1. 具繼承權者之身分證正本。 2. 與病人之關係證明文件。 3. 病人除戶證明(戶籍謄本或死亡證明書)。 ④本項如由代申請人申請，需備齊前述資料及委託同意書、代申請人身分證正本。
中文病歷摘要： 1. 申請流程及驗證(申請人資格及應備證件)同上。 2. 不分身分，一律每份收費650元。 3. 作業天數為7個工作天。	【六】保險業務人員提供病歷資料簽署之概括性條款同意書 ，不視為委託同意書。
作業時間： 1. 週一至週五： 08:00-17:30 18:00-21:30 2. 週六：08:00-12:00。	
複印病歷資料不須新院。 為確保病歷隱私及醫師法第23條、醫療法第72條及第74條之保密規定，非本人(如配偶、父母、子女、兄弟姊妹、朋友...等)代為申請，須具申請人之委託同意書，並能提出合法證件，如右表所列，以確認其關係。	

申辦地點：第一門診地下室病歷影印櫃檯。

◆ 影像資料部份

申請項目	費用	注意事項
傳統X光片	配合無片化政策，不再提供傳統X光片。	1. 應備證件： 本人攜帶身分證即可辦理。 倘委託他人辦理： 需攜帶申請人及委託人身分證及另一有照證件、委託書、及相關資料。(詳見本院病歷組病歷資料拷貝相關規定)
數位影像光碟片 (一般X光影像、一般透視、血管攝影、超音波檢查)	200元/第一項檢查 50元/第二項檢查起 同一張光碟片： 以500元限	2. 申辦地點： 中正二樓放射線部「影像拷貝櫃檯」。
數位影像光碟片(電腦斷層、磁共振造影)	200元/第一項檢查 100元/第二項檢查起 同一張光碟片：以500元為限	3. 服務時間： 週一至週五 8:00-17:30 週六 8:00-12:00



三、重大傷病卡

申辦項目	攜帶證件/注意事項	承辦單位地點/電話
自行辦理	1.醫師開立重大傷病申請書 (須蓋醫師章及醫院關防) 2.健保卡 3.身分證(精神病患)	現場：北市公園路15之1號5樓 櫃檯(電話：23486771) 郵寄：北市公園路15之1號5樓 (電話：23486771~3)
本院代辦	1.醫師開立重大傷病申請書 (須蓋醫師章及醫院關防) 2.門診-醫務組(掛號)辦理 住院-醫務組(住院)辦理	門診：一門診二樓綜合業務櫃檯 電話：28757621 住院：中正一樓醫務組(住院) 電話：28757438-211

四、門診暨住院身心障礙鑑定作業

申辦程序	攜帶證件/注意事項	承辦單位地點/電話
1 申請身心障礙鑑定表	1.診斷證明書。 2.申請人私章、身分證、1吋照片3張(若已有手冊者須帶原領手冊)。 3.代辦者私章、身分證。	戶籍所在地鄉鎮市區公所社會課(如有疑問請先電洽社會課)
2 門診病患： 請掛號鑑定科別之專科醫師的門診 住院病患： 由專科醫師在病房進行鑑定 醫師鑑定身體功能及結構之鑑定(b,s 碼)並依規定填寫內容與核章	1.健保卡。 2.身分證。	諮詢專線：28757210 預約掛號專線：28712151
鑑定表審核簽收	1.醫師填寫鑑定表後，由診間工作人員交身心障礙鑑定窗口辦理。 2.收件窗口檢查醫師章戳及資料是否填寫完整。	一門診二樓綜合業務櫃檯
3 於收件隔日以電話聯絡申請人並預約活動參與環境因素之鑑定(d,e 碼)【六歲以下幼兒不需此步驟】	健保卡	一門診四樓功能鑑定室
4 本院以掛號信函郵寄給各縣市衛生局審核，後轉至社會局評估		各縣市衛生局及社會局
5 領取鑑定報告書	視各縣市政府辦理情況，約35個工作天。	戶籍所在地鄉鎮市區公所

參、其他服務



<< 建言或申訴管道 >>

- ◆ 網路信箱
 1. 院長電子信箱：<https://www6.vghtpe.gov.tw/director/>
 2. 檢舉不法電子信箱：ethics@vghtpe.gov.tw
- ◆ 書面信箱
 1. 北投郵政 2-19 號信箱
 2. 各醫療大樓服務台均設有病患意見箱
- ◆ 電話申訴
 1. 客服專線：(02) 2875-7796
 2. 政風檢舉專線：(02)2875-7007，傳真：(02)2875-7328

<< 諮詢專線 >>

- ◆ 服務台專線：(02) 2875-7346、2875-7347
- ◆ 門診轉診服務專線：(02) 2875-7365
- ◆ 兵役排檢、殘障鑑定：(02) 2875-7621
- ◆ 護理諮詢專線：(02) 2875-7630
- ◆ 用藥諮詢服務：(02) 2875-7289
- ◆ 自費全身健康檢查：(02) 2875-7225
- ◆ 珍愛婦女醫學影像中心：(02) 2875-7834
- ◆ 婦女子宮頸抹片檢查：(02) 2875-7568
- ◆ 雷射美容門診：(02) 2875-7159
- ◆ 醫學美容中心：(02) 2875-7542
- ◆ 正子醫學影像中心：(02) 2875-7301 轉 301
- ◆ 榮科快速磁振造影：(02) 2876-0166
- ◆ 身障重建中心：(02) 2875-7385 (輪椅輔具、義肢訂製)
- ◆ 癌症篩檢暨資源整合中心：(02) 2875-7817